



Offre de location d'un bureau au sein du cabinet d'avocats BRG

1, rue du Guesclin (Ile Feydeau) à Nantes à deux pas de la place du Commerce

Tramway Commerce lignes 1, 2 et 3

A proximité immédiate des juridictions (TJ, Tribunal de commerce, Tribunal administratif, Conseil de Prud'hommes)



Informations sur le bureau

- . Le cabinet est situé au 1^{er} étage de l'immeuble, lequel dispose d'un ascenseur
- . Bureau de 10 m² équipé d'un vaste placard
- . Téléphone fixe avec standard assuré par le cabinet
- . Accès internet
- . Imprimante-scanner + consommables
- . Ménage 2 fois par semaine
- . Accès à la salle de pause avec kitchenette
- . Accès aux salles de réunion : l'une d'une capacité de 15 à 20 personnes, l'autre d'une capacité de 4 personnes
- . Possibilité de parking sous le cabinet



Bureau à louer



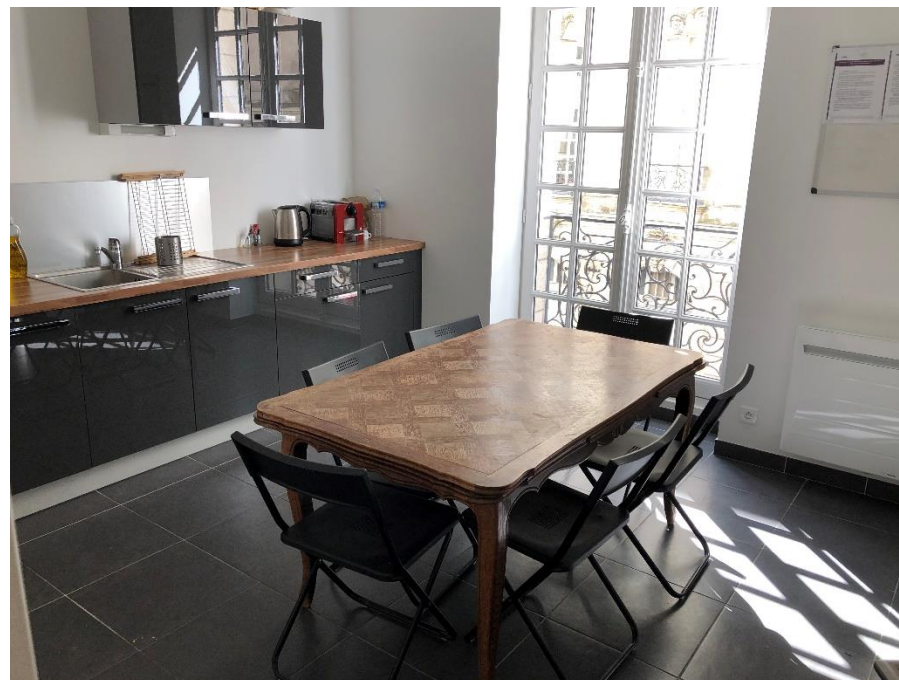
Grande salle de réunion

Conditions générales

- . Bureau uniquement à des avocats (éventuelle possibilité de cabinet groupé avec le cabinet BRG)
- . Dépôt de garantie : 1 mois de loyer
- . Loyer Mensuel de 550 € HT (660 € TTC), incluant outre la mise à disposition des locaux, l'électricité, l'eau, la participation aux charges de copropriété, etc.
- . Délai de préavis de 3 mois
- . Une assurance individuelle doit être souscrite par l'occupant pour le bureau loué



Petite salle de réunion



Salle de pause

Contact

. Me Bertrand Vendé (Avocat associé – Selarl BRG)

1, rue du Guesclin

44000 NANTES

Tél. : 02 40 89 00 70